



Kvartalsrapport 31.12.2013

Resultat og balanse pr. kvartal

	31.12.2013	31.12.2012	31.12.2011	31.12.2010
Resultatregnskap				
Sum renteinntekter og lignende inntekter	156 057 659	153 448 828	125 493 127	97 148 507
Sum rentekostnader og lignende kostnader	36 131 927	40 196 871	39 090 227	23 384 628
Netto rente - og kredittprovisjonsinntekter	119 925 732	113 251 957	86 402 900	73 763 879
Provisjonsinntekter	2 196 505	1 768 422	1 878 155	1 789 176
Andre gebyrer og provisjonskostnader	26 748 841	24 679 748	17 386 739	11 373 274
Andre driftsinntekter	48 916	73 094	94 450	79 637
Lønn og generelle administrasjonskostnader	26 770 511	27 082 874	29 413 649	24 699 094
Ordinære avskrivninger	2 159 712	1 808 760	1 437 823	1 167 934
Andre driftskostnader	6 056 467	6 346 867	5 550 408	5 731 303
Netto tap på utlån og garantier	14 394 703	18 013 989	9 920 309	7 244 843
Skatt på ordinært resultat	13 308 164	10 557 953	7 086 718	7 312 680
Resultat av ordinær drift etter skatt	32 732 755	26 603 282	17 579 859	18 103 564
Eiendeler				
Kontanter	2 313	3 260	1 427	1 885
Utlån/fordringer kredittinstitusjon	5 686 222	12 998 712	7 605 788	11 315 641
Sum utlån før tapsavsetninger	1 693 550 253	1 593 394 992	1 437 518 318	1 041 740 170
Sum tapsnedskrivninger	62 080 111	57 418 175	48 962 700	48 181 904
Sum netto utlån og fordringer på kunder	1 631 470 142	1 535 976 817	1 388 555 618	993 558 266
Overtatte eiendeler	4 033 605	2 862 038	4 035 271	5 012 777
Utsatt skattefordel	2 703 272	3 762 431	3 976 232	4 022 886
Sum varige driftsmidler	6 134 562	7 014 919	6 274 270	6 586 426
Andre eiendeler	119 447	33 143	1 254	399 808
Sum forskuddsbetalinger og opptjente inntekter	8 938 626	8 127 798	7 581 331	7 068 807
Sum eiendeler	1 659 088 189	1 570 779 118	1 418 031 191	1 027 966 496
Gjeld og egenkapital				
Sum gjeld til kredittinstitusjoner	1 384 500 040	1 331 500 040	1 200 500 040	824 000 000
Sum innskudd fra og gjeld til kunder	16 992 563	24 584 381	32 099 923	40 456 003
Sum gjeld stiftet ved utst. av verdipapirer	0	0	0	0
Sum annen gjeld	19 387 439	17 829 179	12 594 293	11 389 031
Pål. kost og mottatt ikke opptj. inntekt	6 132 220	11 995 508	10 260 926	10 066 222
Avsetning for pål. kostnader og forpliktelse	1 240 880	2 212 140	6 521 423	3 580 515
Annen ansvarlig lånekapital	45 000 000	30 000 000	30 000 000	30 000 000
Aksjekapital	80 000 000	80 000 000	40 000 000	40 000 000
Sum opptjent egenkapital	105 835 047	72 657 870	86 054 586	68 474 725
Sum gjeld og egenkapital	1 659 088 189	1 570 779 118	1 418 031 191	1 027 966 496

Nøkkeltall

Beløp i hele tusen

	31.12.2013	31.12.2012	31.12.2011	31.12.2010
Gjennomsnittlig egenkapital	170 131	139 164	117 947	100 435
Gjennomsnittlig forvaltningskapital	1 632 715	1 509 793	1 222 888	929 442

Lønnsomhet i % av gjennomsnittlig forvaltningskapital:

Driftsresultat før tap/gevinst	3,70 %	3,65 %	2,83 %	3,51 %
Res. etter skatt	2,00 %	1,76 %	1,44 %	1,95 %
Netto renteinntekter	7,35 %	7,50 %	7,07 %	7,94 %
Lønn og administrasjonskostnader	1,64 %	1,79 %	2,41 %	2,66 %
Andre driftskostnader (inkl. avskr.)	0,50 %	0,54 %	0,57 %	0,74 %
Driftskostnader	2,14 %	2,33 %	2,98 %	3,40 %
Tap på utlån og garantier	0,88 %	1,19 %	0,81 %	0,78 %

EK-rentabilitet res. tillagt 31.12

Gj. snlt. EK rentabilitet, res. tillagt pr kvartal

	21,44 %	17,43 %	16,21 %	16,69 %
	19,24 %	19,12 %	14,90 %	18,03 %

Kapitaldekning

Kjernekapital	173 132	148 896	122 079	104 452
Tilleggskapital	45 000	30 000	30 000	30 000
Total ansvarlig kapital	218 132	178 896	152 079	134 452
Kapitaldekning i prosent	15,74 %	13,60 %	12,83 %	15,3
Netto utlån	1 631 470	1 535 977	1 388 556	993 558
Garantiansvar/Betalingsgarantier	760	835	787	3 554
Antall årsverk	24	23	23	23

Tap

Individuelle tapsnedskrivninger

Ind tapsnedskr til dekn av tap på utlån og gar pr. 01.01

- Per konst tap hvor det tidl er foretatt ind nedskr
- + Økt. Ind nedskr hvor det tidl er foretatt ind tapsnedskr
- + Nye ind tapsnedskr i perioden
- Tbf av ind tapsnedskr i perioden

= Individuelle nedskr pr. dato

	31.12.13	31.12.12	31.12.11	31.12.10
	54 049 336	45 593 861	45 313 065	43 385 390
	4 093 494	3 219 040	2 049 412	2 202 231
	4 439 182	3 874 259	3 858 456	2 752 937
	16 575 934	16 523 698	7 228 475	13 227 547
	12 259 686	8 723 442	8 756 723	11 850 578
	58 711 272	54 049 336	45 593 861	45 313 065

Gruppevise tapsnedskr

Gruppevise. tapsnedskr til dekn av tap på lån og gar pr 01.01

Endring i periodens gruppevise tapsnedskr

Gruppevise tapsnedskr. pr. dato

	31.12.13	31.12.12	31.12.11	31.12.10
	3 368 839	3 368 839	2 868 839	2 868 839
	-	-	500 000	-
	3 368 839	3 368 839	3 368 839	2 868 839

62 080 111 57 418 175 48 962 700 48 181 904

Periodens tapskostnader

Periodens endring i individuelle tapsnedskrivning

- + Periodens endring i gruppevise tapsnedskr
- + Period konst. tap som det tidl år er foretatt ind nedskr for
- + Period konst. tap som det tidl år ikke er foretatt ind nedskr for
- Periodens inngang på tidl. konst. tap/avskrevne fordr.

Periodens tapskost

	31.12.13	31.12.12	31.12.11	31.12.10
	4 661 936	8 455 475	280 796	1 927 675
	0	0	500 000	0
	4 093 494	3 219 040	2 049 412	2 202 231
	10 816 743	9 212 405	10 204 421	5 679 284
	5 177 470	2 872 931	3 114 320	2 564 347
	14 394 703	18 013 989	9 920 309	7 244 843

Misligholdte lån (beløp i hele tusen)

Lån hvor inntektsføring av renter er stoppet

	31.12.13	31.12.12	31.12.11	31.12.10
Næring	6 107	5 832	7 300	7 421
Person	84 174	76 437	65 106	66 376
Totalt	90 281	82 269	72 406	73 797

Brutto misligholdte engasjement > 90 dager

Næring	6 107	5 832	7 300	7 421
Person	84 174	76 437	65 106	66 376
+ Totalt	90 281	82 269	72 406	73 797

Tapsutsatte (ikke misligholdte) engasjementer

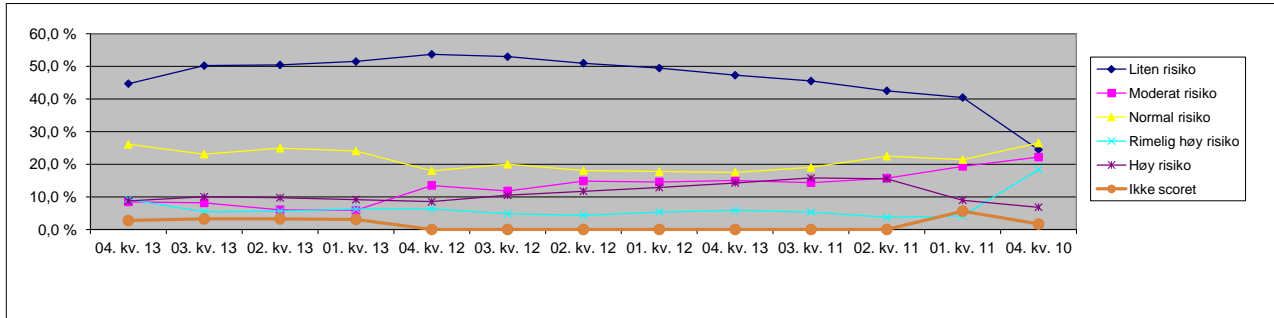
Næring	1 213	944	1 432	2 136
+ Person	0	600	0	485
Totalt	1 213	1 544	1 432	2 621

= Brutto misligholdte og tapsutsatte engasjementer	91 494	83 813	73 838	76 418
- Spesifiserte tapsnedskrivninger	58 711	54 049	45 594	45 313
= Netto misligholdte og tapsutsatte engasjementer	32 783	29 764	28 244	31 105

Prosentfordeling av lån og leasing på risikoklasser

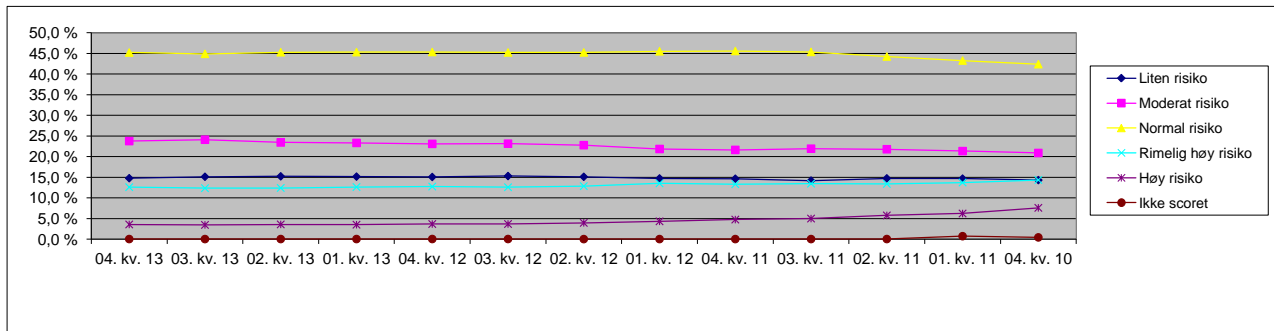
Leasing

Serienavn	04. kv. 13	03. kv. 13	02. kv. 13	01. kv. 13	04. kv. 12	03. kv. 12	02. kv. 12	01. kv. 12	04. kv. 11	03. kv. 11	02. kv. 11	01. kv. 11	04. kv. 10
Liten risiko	44,7 %	50,2 %	50,4 %	51,5 %	53,7 %	52,9 %	51,0 %	49,5 %	47,3 %	45,5 %	42,5 %	40,4 %	24,5 %
Moderat risiko	8,5 %	8,1 %	6,0 %	5,9 %	13,5 %	11,8 %	14,9 %	14,6 %	15,1 %	14,4 %	15,7 %	19,3 %	22,2 %
Normal risiko	26,1 %	23,1 %	24,9 %	24,1 %	18,0 %	20,0 %	18,1 %	17,7 %	17,5 %	19,0 %	22,5 %	21,4 %	26,5 %
Rimelig høy risiko	9,2 %	5,4 %	5,6 %	6,3 %	6,3 %	4,8 %	4,4 %	5,4 %	5,9 %	5,3 %	3,7 %	4,2 %	18,4 %
Høy risiko	8,8 %	10,0 %	9,7 %	9,2 %	8,5 %	10,5 %	11,7 %	12,9 %	14,3 %	15,8 %	15,5 %	9,0 %	6,8 %
Ikke scoret	2,7 %	3,2 %	3,3 %	3,1 %	0,0 %	0,0 %	0,0 %	0,0 %	0,0 %	0,0 %	0,0 %	5,6 %	1,7 %



Lån

	04. kv. 13	03. kv. 13	02. kv. 13	01. kv. 13	04. kv. 12	03. kv. 12	02. kv. 12	01. kv. 12	04. kv. 11	03. kv. 11	02. kv. 11	01. kv. 11	04. kv. 10
Liten risiko	14,8 %	15,1 %	15,2 %	15,2 %	15,1 %	15,3 %	15,1 %	14,7 %	14,7 %	14,2 %	14,7 %	14,7 %	14,2 %
Moderat risiko	23,8 %	24,1 %	23,4 %	23,3 %	23,1 %	23,1 %	22,8 %	21,8 %	21,6 %	21,9 %	21,8 %	21,3 %	20,9 %
Normal risiko	45,2 %	44,9 %	45,3 %	45,3 %	45,3 %	45,2 %	45,2 %	45,5 %	45,6 %	45,4 %	44,3 %	43,3 %	42,4 %
Rimelig høy risiko	12,6 %	12,4 %	12,4 %	12,6 %	12,8 %	12,6 %	12,9 %	13,5 %	13,3 %	13,5 %	13,4 %	13,7 %	14,4 %
Høy risiko	3,6 %	3,5 %	3,6 %	3,5 %	3,7 %	3,7 %	4,0 %	4,3 %	4,8 %	5,0 %	5,8 %	6,2 %	7,6 %
Ikke scoret	0,0 %	0,0 %	0,0 %	0,0 %	0,0 %	0,0 %	0,0 %	0,0 %	0,0 %	0,0 %	0,0 %	0,7 %	0,4 %



Inkasso i prosent av totalengasjement

	4. kv. 13	3. kv. 13	2. kv. 13	1. kv. 13	4. kv. 12	3. kv. 12	2. kv. 12	1. kv. 12	4. kv. 11	3. kv. 11	2. kv. 11	1. kv. 11	4. kv. 10
Lån inkasso i % av tot.eng.	5,2 %	4,6 %	5,0 %	5,1 %	5,1 %	4,9 %	5,2 %	5,0 %	4,9 %	5,0 %	5,8 %	6,8 %	7,0 %
Leasing inkasso i % av tot.eng.	15,0 %	16,7 %	15,4 %	9,3 %	8,6 %	10,7 %	10,9 %	8,0 %	9,3 %	9,1 %	9,0 %	8,7 %	8,7 %
Total inkasso i % av tot.eng.	5,3 %	4,8 %	5,2 %	5,1 %	5,2 %	5,0 %	5,3 %	5,1 %	5,0 %	5,1 %	5,9 %	6,9 %	7,1 %

