



Kvartalsrapport 31.12.2014

Resultat og balanse pr. kvartal

	31.12.2014	31.12.2013	31.12.2012	31.12.2011
Resultatregnskap				
Sum renteinntekter og lignende inntekter	154 264 900	156 057 659	153 448 828	125 493 127
Sum rentekostnader og lignende kostnader	36 450 660	36 131 927	40 196 871	39 090 227
Netto rente - og kredittprovisjonsinntekter	117 814 240	119 925 732	113 251 957	86 402 900
Provisjonsinntekter	2 819 711	2 196 505	1 768 422	1 878 155
Andre gebyrer og provisjonskostnader	25 841 964	26 748 841	24 679 748	17 386 739
Andre driftsinntekter	9 031	48 916	73 094	94 450
Lønn og generelle administrasjonskostnader	27 868 935	26 770 511	27 082 874	29 413 649
Ordinære avskrivninger	2 346 831	2 159 712	1 808 760	1 437 823
Andre driftskostnader	7 054 661	6 056 467	6 346 867	5 550 408
Netto tap på utlån og garantier	12 980 860	14 394 703	18 013 989	9 920 309
Skatt på ordinært resultat	12 052 201	13 308 164	10 557 953	7 086 718
Resultat av ordinær drift etter skatt	32 497 530	32 732 755	26 603 282	17 579 859
Eiendeler				
Kontanter	3 037	2 313	3 260	1 427
Utlån/fordringer kredittinstitusjon	8 920 924	5 686 222	12 998 712	7 605 788
Sum utlån før tapsavsetninger	1 698 504 982	1 693 550 253	1 593 394 992	1 437 518 318
Sum tapsnedskrivninger	66 000 373	62 080 111	57 418 175	48 962 700
Sum netto utlån og fordringer på kunder	1 632 504 609	1 631 470 142	1 535 976 817	1 388 555 618
Overtagne eiendeler	1 923 100	4 033 605	2 862 038	4 035 271
Utsatt skattefordel	3 379 524	2 703 272	3 762 431	3 976 232
Sum varige driftsmidler	5 624 332	6 134 562	7 014 919	6 274 270
Andre eiendeler	155 451	119 447	33 143	1 254
Sum forskuddsbetalinger og opptjente inntekter	9 010 277	8 938 626	8 127 798	7 581 331
Sum eiendeler	1 661 521 254	1 659 088 189	1 570 779 118	1 418 031 191
Gjeld og egenkapital				
Sum gjeld til kredittinstitusjoner	1 360 500 040	1 384 500 040	1 331 500 040	1 200 500 040
Sum innskudd fra og gjeld til kunder	19 823 014	16 992 563	24 584 381	32 099 923
Sum gjeld stiftet ved utst. av verdipapirer	0	0	0	0
Sum annen gjeld	20 965 363	19 387 439	17 829 179	12 594 293
Pål. kost og mottatt ikke opptj. inntekt	5 378 322	6 132 220	11 995 508	10 260 926
Avsetning for pål. kostnader og forpliktelser	3 307 458	1 240 880	2 212 140	6 521 423
Annen ansvarlig lånekapital	45 000 000	45 000 000	30 000 000	30 000 000
Aksjekapital	80 000 000	80 000 000	80 000 000	40 000 000
Sum opptjent egenkapital	126 547 057	105 835 047	72 657 870	86 054 586
Sum gjeld og egenkapital	1 661 521 254	1 659 088 189	1 570 779 118	1 418 031 191

Nøkkeltall

Beløp i hele tusen

	31.12.2014	31.12.2013	31.12.2012	31.12.2011
Gjennomsnittlig egenkapital	192 340	170 131	139 164	117 947
Gjennomsnittlig forvaltningskapital	1 674 723	1 632 715	1 509 793	1 222 888

Lønnsomhet i % av gjennomsnittlig forvaltningskapital:

Driftsresultat før tap/gevinst	3,44 %	3,70 %	3,65 %	2,83 %
Res. etter skatt	1,94 %	2,00 %	1,76 %	1,44 %
Netto renteinntekter	7,03 %	7,35 %	7,50 %	7,07 %
Lønn og administrasjonskostnader	1,66 %	1,64 %	1,79 %	2,41 %
Andre driftskostnader (inkl. avskr.)	0,56 %	0,50 %	0,54 %	0,57 %
Driftskostnader	2,23 %	2,14 %	2,33 %	2,98 %
Tap på utlån og garantier	0,78 %	0,88 %	1,19 %	0,81 %

EK-rentabilitet ift EK 31.12

Gj. sntl. EK rentabilitet, res. tillagt pr kvartal

	15,73 %	17,61 %	17,43 %	16,21 %
	16,90 %	19,24 %	19,12 %	14,90 %

Kapitaldekning

Kjernekapital	186 548	173 132	148 896	122 079
Tilleggskapital	45 000	45 000	30 000	30 000
Total ansvarlig kapital	231 548	218 132	178 896	152 079
Kapitaldekning i prosent	16,23 %	15,74 %	13,60 %	12,83 %
Netto utlån	1 632 505	1 631 470	1 535 977	1 388 556
Garantiansvar/Betalingsgarantier	760	760	835	787
Antall årsverk	25	24	23	23

Tap

Individuelle tapsnedskrivninger

Ind tapsnedskr til dekn av tap på utlån og gar pr. 01.01

- Per konst tap hvor det tidl er foretatt ind nedskr
- + Økt. Ind nedskr hvor det tidl er foretatt ind tapsnedskr
- + Nye ind tapsnedskr i perioden
- Tbf av ind tapsnedskr i perioden

= Individuelle nedskr pr. dato

	31.12.14	31.12.13	31.12.12	31.12.11
	58 711 272	54 049 336	45 593 861	45 313 065
	3 464 129	4 093 494	3 219 040	2 049 412
	5 180 924	4 439 182	3 874 259	3 858 456
	12 649 697	16 575 934	16 523 698	7 228 475
	10 446 230	12 259 686	8 723 442	8 756 723
	62 631 534	58 711 272	54 049 336	45 593 861

Gruppevise tapsnedskr

Gruppevise. tapsnedskr til dekn av tap på lån og gar pr 01.01

Endring i periodens gruppevise tapsnedskr

Gruppevise tapsnedskr. pr. dato

	31.12.14	31.12.13	31.12.12	31.12.11
	3 368 839	3 368 839	3 368 839	2 868 839
	-	-	-	500 000
	3 368 839	3 368 839	3 368 839	3 368 839

66 000 373 62 080 111 57 418 175 48 962 700

Periodens tapskostnader

Periodens endring i individuelle tapsnedskrivning

- + Periodens endring i gruppevise tapsnedskr
- + Period konst. tap som det tidl år er foretatt ind nedskr for
- + Period konst. tap som det tidl år ikke er foretatt ind nedskr for
- Periodens inngang på tidl. konst. tap/avskrevne fordr.

Periodens tapskost

	31.12.14	31.12.13	31.12.12	31.12.11
	3 920 262	4 661 936	8 455 475	280 796
	0	0	0	500 000
	3 464 129	4 093 494	3 219 040	2 049 412
	10 148 409	10 816 743	9 212 405	10 204 421
	4 551 940	5 177 470	2 872 931	3 114 320
	12 980 860	14 394 703	18 013 989	9 920 309

Misligholdte lån (beløp i hele tusen)

Lån hvor inntektsføring av renter er stoppet

	31.12.14	31.12.13	31.12.12	31.12.11
Næring	4 520	6 107	5 832	7 300
Person	95 073	84 174	76 437	65 106
Totalt	99 593	90 281	82 269	72 406

Brutto misligholdte engasjement > 90 dager

Næring	4 520	6 107	5 832	7 300
Person	95 073	84 174	76 437	65 106
+ Totalt	99 593	90 281	82 269	72 406

Tapsutsatte (ikke misligholdte) engasjementer

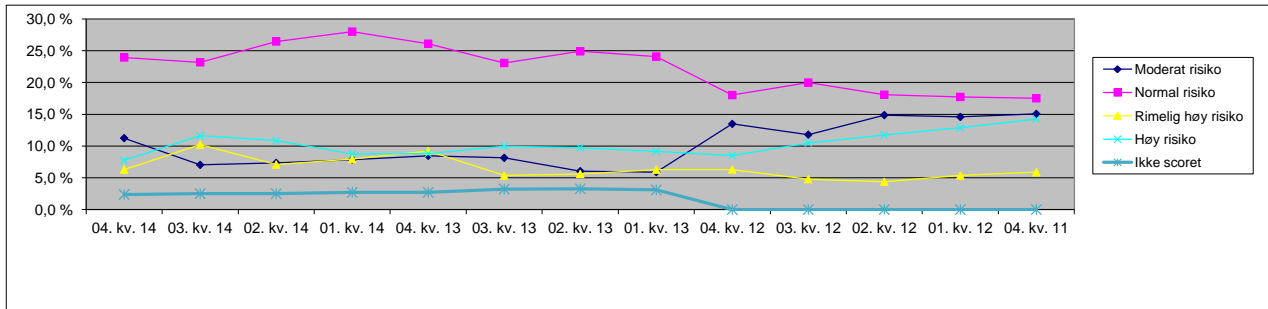
Næring	0	1 213	944	1 432
+ Person	0	0	600	0
Totalt	0	1 213	1 544	1 432

= Brutto misligholdte og tapsutsatte engasjementer	99 593	91 494	83 813	73 838
- Spesifiserte tapsnedskrivninger	62 632	58 711	54 049	45 594
= Netto misligholdte og tapsutsatte engasjementer	36 961	32 783	29 764	28 244

Prosentfordeling av lån og leasing på risikoklasser

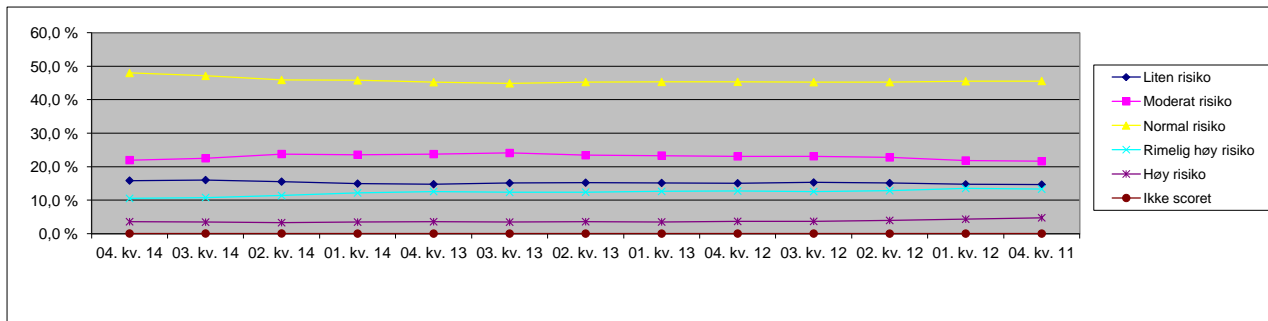
Leasing

Serienavn	04. kv. 14	03. kv. 14	02. kv. 14	01. kv. 14	04. kv. 13	03. kv. 13	02. kv. 13	01. kv. 13	04. kv. 12	03. kv. 12	02. kv. 12	01. kv. 12	04. kv. 11
Liten risiko	48,4 %	45,4 %	45,8 %	44,7 %	44,7 %	50,2 %	50,4 %	51,5 %	53,7 %	52,9 %	51,0 %	49,5 %	47,3 %
Moderat risiko	11,2 %	7,0 %	7,3 %	7,8 %	8,5 %	8,1 %	6,0 %	5,9 %	13,5 %	11,8 %	14,9 %	14,6 %	15,1 %
Normal risiko	23,9 %	23,2 %	26,4 %	28,0 %	26,1 %	23,1 %	24,9 %	24,1 %	18,0 %	20,0 %	18,1 %	17,7 %	17,5 %
Rimelig høy risiko	6,3 %	10,2 %	7,1 %	7,9 %	9,2 %	5,4 %	5,6 %	6,3 %	6,3 %	4,8 %	4,4 %	5,4 %	5,9 %
Høy risiko	7,7 %	11,6 %	10,9 %	8,8 %	8,8 %	10,0 %	9,7 %	9,2 %	8,5 %	10,5 %	11,7 %	12,9 %	14,3 %
Ikke scoret	2,4 %	2,5 %	2,5 %	2,7 %	2,7 %	3,2 %	3,3 %	3,1 %	0,0 %	0,0 %	0,0 %	0,0 %	0,0 %



Lån

	04. kv. 14	03. kv. 14	02. kv. 14	01. kv. 14	04. kv. 13	03. kv. 13	02. kv. 13	01. kv. 13	04. kv. 12	03. kv. 12	02. kv. 12	01. kv. 12	04. kv. 11
Liten risiko	15,9 %	16,0 %	15,5 %	15,0 %	14,8 %	15,1 %	15,2 %	15,2 %	15,1 %	15,3 %	15,1 %	14,7 %	14,7 %
Moderat risiko	22,0 %	22,5 %	23,8 %	23,6 %	23,8 %	24,1 %	23,4 %	23,3 %	23,1 %	23,1 %	22,8 %	21,8 %	21,6 %
Normal risiko	48,0 %	47,1 %	45,9 %	45,8 %	45,2 %	44,9 %	45,3 %	45,3 %	45,3 %	45,2 %	45,2 %	45,5 %	45,6 %
Rimelig høy risiko	10,5 %	10,8 %	11,4 %	12,2 %	12,6 %	12,4 %	12,4 %	12,6 %	12,8 %	12,6 %	12,9 %	13,5 %	13,3 %
Høy risiko	3,6 %	3,5 %	3,3 %	3,5 %	3,6 %	3,5 %	3,6 %	3,5 %	3,7 %	3,7 %	4,0 %	4,3 %	4,8 %
Ikke scoret	0,1 %	0,1 %	0,1 %	0,0 %	0,0 %	0,0 %	0,0 %	0,0 %	0,0 %	0,0 %	0,0 %	0,0 %	0,0 %



Inkasso i prosent av totalgjeldet

	4. kv. 14	3. kv. 14	2. kv. 14	1. kv. 14	4. kv. 13	3. kv. 13	2. kv. 13	1. kv. 13	4. kv. 12	3. kv. 12	2. kv. 12	1. kv. 12	4. kv. 11
Lån inkasso i % av tot.eng.	5,7 %	5,5 %	5,5 %	5,3 %	5,2 %	4,6 %	5,0 %	5,1 %	5,1 %	4,9 %	5,2 %	5,0 %	4,9 %
Leasing inkasso i % av tot.eng.	20,3 %	17,4 %	17,4 %	18,5 %	15,0 %	16,7 %	15,4 %	9,3 %	8,6 %	10,7 %	10,9 %	8,0 %	9,3 %
Total inkasso i % av tot.eng.	5,9 %	5,7 %	5,7 %	5,5 %	5,3 %	4,8 %	5,2 %	5,1 %	5,2 %	5,0 %	5,3 %	5,1 %	5,0 %

