



# **Kvartalsrapport 31.03.2014**

## Resultat og balanse pr. kvartal

	31.03.2014	31.12.2013	31.03.2013	31.03.2012	31.03.2011
<b>Resultatregnskap</b>					
Sum renteinntekter og lignende inntekter	38 338 295	156 057 659	38 679 233	36 731 634	27 846 643
Sum rentekostnader og lignende kostnader	8 847 972	36 131 927	8 978 578	10 759 195	7 535 361
Netto rente - og kredittprovisjonsinntekter	29 490 323	119 925 732	29 700 655	25 972 439	20 311 282
Provisjonsinntekter	577 391	2 196 505	455 390	376 321	455 279
Andre gebyrer og provisjonskostnader	6 712 056	26 748 841	6 305 375	5 711 020	3 463 727
Andre driftsinntekter	9 031	48 916	0	0	0
Lønn og generelle administrasjonskostnader	7 677 741	26 770 511	7 557 950	7 402 958	7 303 185
Ordinære avskrivninger	590 935	2 159 712	513 530	382 261	367 935
Andre driftskostnader	1 831 478	6 056 467	1 564 066	1 498 452	1 543 751
Netto tap på utlån og garantier	4 190 589	14 394 703	1 746 810	3 645 769	2 830 760
Skatt på ordinært resultat	2 449 966	13 308 164	3 491 128	2 158 325	1 472 017
<b>Resultat av ordinær drift etter skatt</b>	<b>6 623 980</b>	<b>32 732 755</b>	<b>8 977 186</b>	<b>5 549 975</b>	<b>3 785 186</b>
<b>Eiendeler</b>					
Kontanter	2 816	2 313	3 260	1 221	1 940
Utlån/fordringer kredittinstitusjon	4 062 107	5 686 222	7 792 771	6 867 204	8 512 297
Sum utlån før tapsavsetninger	1 691 005 599	1 693 550 253	1 623 500 354	1 479 794 910	1 105 486 705
Sum tapsnedskrivninger	64 204 588	62 080 111	56 665 000	49 708 142	48 824 117
Sum netto utlån og fordringer på kunder	1 626 801 011	1 631 470 142	1 566 835 354	1 430 086 768	1 056 662 588
Overtatte eiendeler	4 854 181	4 033 605	3 587 301	2 728 888	6 803 480
Utsatt skattefordel	2 703 272	2 703 272	3 762 431	3 976 232	4 022 886
Sum varige driftsmidler	6 430 818	6 134 562	7 236 764	6 719 551	6 233 503
Andre eiendeler	124 245	119 447	189 011	1 105	562 400
Sum forskuddsbetalinger og opptjente inntekter	9 849 470	8 938 626	9 988 912	9 356 533	8 668 584
<b>Sum eiendeler</b>	<b>1 654 827 920</b>	<b>1 659 088 189</b>	<b>1 599 395 804</b>	<b>1 459 737 502</b>	<b>1 091 467 678</b>
<b>Gjeld og egenkapital</b>					
Sum gjeld til kredittinstitusjoner	1 381 500 040	1 384 500 040	1 350 500 040	1 241 500 040	881 500 000
Sum innskudd fra og gjeld til kunder	16 760 393	16 992 563	24 469 789	27 005 361	42 194 824
Sum gjeld stiftet ved utst. av verdipapirer	0	0	0	0	0
Sum annen gjeld	21 962 875	19 387 439	19 220 524	13 718 253	10 788 968
Pål. kost og mottatt ikke opptj. inntekt	5 904 703	6 132 220	11 358 255	9 387 866	11 143 460
Avsetning for pål. kostnader og forpliktelser	1 240 880	1 240 880	2 212 140	6 521 423	3 580 515
Annen ansvarlig lånekapital	45 000 000	45 000 000	30 000 000	30 000 000	30 000 000
Aksjekapital	80 000 000	80 000 000	80 000 000	40 000 000	40 000 000
Sum opptjent egenkapital	102 459 029	105 835 047	81 635 056	91 604 559	72 259 911
<b>Sum gjeld og egenkapital</b>	<b>1 654 827 920</b>	<b>1 659 088 189</b>	<b>1 599 395 804</b>	<b>1 459 737 502</b>	<b>1 091 467 678</b>

# Nøkkeltall

Beløp i hele tusen

	31.03.2014	31.12.2013	31.03.2013	31.03.2012	31.03.2011
Gjennomsnittlig egenkapital	184 050	170 131	157 335	128 834	110 897
Gjennomsnittlig forvaltningskapital	1 661 525	1 632 715	1 584 379	1 440 160	1 052 243

## Lønnsomhet i % av gjennomsnittlig forvaltningskapital:

Driftsresultat før tap/gevinst	3,19 %	3,70 %	3,59 %	3,15 %	3,07 %
Res. etter skatt	1,59 %	2,00 %	2,27 %	1,54 %	1,44 %
Netto renteinntekter	7,10 %	7,35 %	7,50 %	7,21 %	7,72 %
Lønn og administrasjonskostnader	1,85 %	1,64 %	1,91 %	2,06 %	2,78 %
Andre driftskostnader (inkl. avskr.)	0,58 %	0,50 %	0,52 %	0,52 %	0,73 %
Driftskostnader	2,43 %	2,14 %	2,43 %	2,58 %	3,50 %
Tap på utlån og garantier	1,01 %	0,88 %	0,44 %	1,01 %	1,08 %

## EK-rentabilitet res. tillagt 31.12

### Gj. snlt. EK rentabilitet, res. tillagt pr kvartal

EK-rentabilitet res. tillagt 31.12	14,26 %	17,61 %	23,52 %	17,61 %	13,96 %
Gj. snlt. EK rentabilitet, res. tillagt pr kvartal	14,40 %	19,24 %	22,82 %	17,23 %	13,65 %

## Kapitaldekning

Kjernekapital	172 637	173 132	151 393	151 393	103 821
Tilleggskapital	45 000	45 000	30 000	30 000	30 000
Total ansvarlig kapital	217 637	218 132	181 393	181 393	133 821

Kapitaldekning i prosent

	13,29 %	15,74 %	13,29 %	12,27 %	14,20 %
--	---------	---------	---------	---------	---------

Netto utlån	1 626 801	1 631 470	1 566 835	1 430 087	1 056 663
Garantiansvar/Betalingsgarantier	760	760	835	787	3 554
Antall årsverk	24	24	23	23	22

## Tap

### Individuelle tapsnedskrivninger

- Ind tapsnedskr til dekn av tap på utlån og gar pr. 01.01  
 - Per konst tap hvor det tidl er foretatt ind nedskr  
 + Økt. Ind nedskr hvor det tidl er foretatt ind tapsnedskr  
 + Nye ind tapsnedskr i perioden  
 - Tbf av ind tapsnedskr i perioden

= Individuelle nedskr pr. dato

	31.03.14	31.12.13	31.03.13	31.03.12	31.03.11
	58 711 272	54 049 336	54 049 336	45 593 861	45 313 065
	822 682	4 093 494	195 526	747 577	1 128 287
	2 495 007	4 439 182	1 929 937	1 617 835	1 436 492
	5 269 226	16 575 934	4 013 303	4 668 892	4 283 918
	4 817 074	12 259 686	6 500 889	4 793 708	3 949 910
	<b>60 835 749</b>	<b>58 711 272</b>	<b>53 296 161</b>	<b>46 339 303</b>	<b>45 955 278</b>

### Gruppevise tapsnedskr

- Gruppevise. tapsnedskr til dekn av tap på lån og gar pr 01.01  
 Endring i periodens gruppevise tapsnedskr  
 Gruppevise tapsnedskr. pr. dato

	31.03.14	31.12.13	31.03.13	31.03.12	31.03.11
	3 368 839	3 368 839	3 368 839	3 368 839	2 868 839
	-	-	-	-	-
	3 368 839	3 368 839	3 368 839	3 368 839	2 868 839

64 204 588      62 080 111      56 665 000      49 708 142      48 824 117

### Periodens tapskostnader

- Periodens endring i individuelle tapsnedskrivning  
 + Periodens endring i gruppevise tapsnedskr  
 + Period konst. tap som det tidl år er foretatt ind nedskr for  
 + Period konst. tap som det tidl år ikke er foretatt ind nedskr for  
 - Periodens inngang på tidl. konst. tap/avskrevne fordr.  
 Periodens tapskost

	31.03.14	31.12.13	31.03.13	31.03.12	31.03.11
	2 124 477	4 661 936	-753 175	745 442	642 213
	0	0	0	0	0
	822 682	4 093 494	195 526	747 577	1 128 287
	2 161 024	10 816 743	3 703 207	2 948 961	1 965 150
	917 594	5 177 470	1 398 748	796 211	904 890
	4 190 589	14 394 703	1 746 810	3 645 769	2 830 760

### Misligholdte lån (beløp i hele tusen)

#### Lån hvor inntektsføring av renter er stoppet

	31.03.14	31.12.13	31.03.13	31.03.12	31.03.11
Næring	6 667	6 107	6 230	6 483	8 649
Person	85 459	84 174	77 187	68 924	67 507
Totalt	92 126	90 281	83 417	75 407	76 156

#### Brutto misligholdte engasjement > 90 dager

Næring	6 667	6 107	6 230	6 483	8 649
Person	85 459	84 174	77 187	68 924	67 507
+ Totalt	92 126	90 281	83 417	75 407	76 156

#### Tapsutsatte (ikke misligholdte) engasjementer

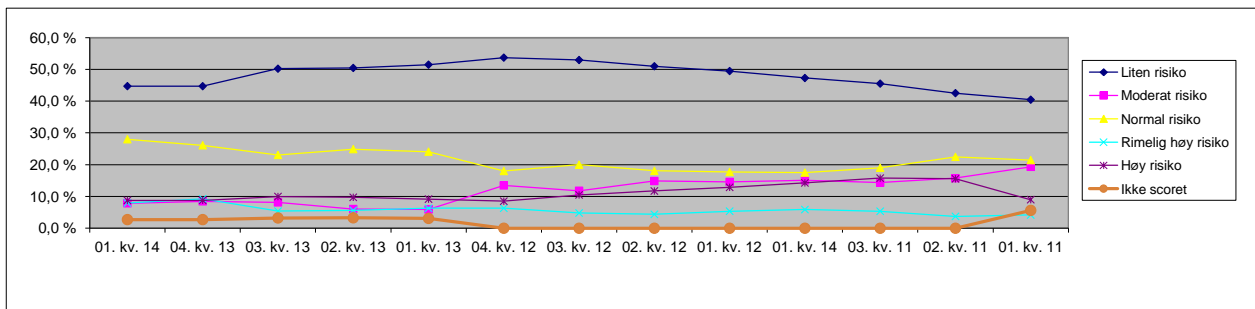
Næring	70	1 213	883	1 362	1 314
+ Person	0	0	592	487	484
Totalt	70	1 213	1 475	1 849	1 798

= Brutto misligholdte og tapsutsatte engasjementer	92 196	91 494	84 892	77 256	77 954
- Spesifiserte tapsnedskrivninger	60 836	58 711	53 296	46 339	45 955
= Netto misligholdte og tapsutsatte engasjementer	31 360	32 783	31 596	30 917	31 999

## Prosentfordeling av lån og leasing på risikoklasser

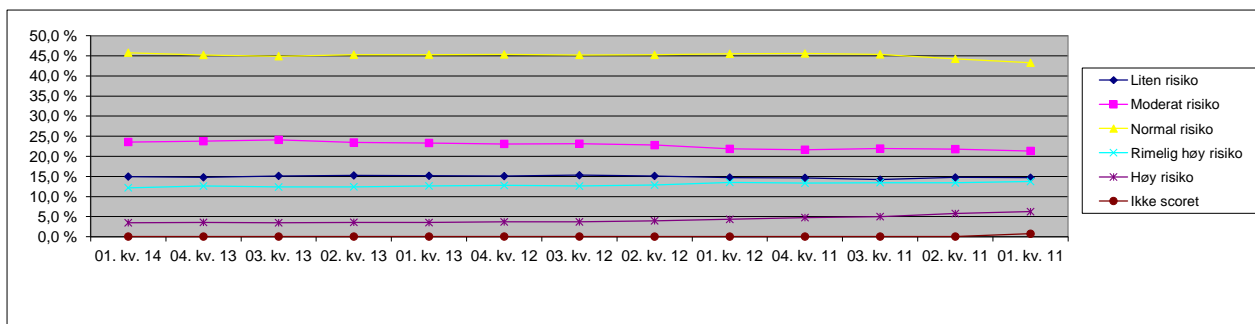
### Leasing

Serienavn	01. kv. 14	04. kv. 13	03. kv. 13	02. kv. 13	01. kv. 13	04. kv. 12	03. kv. 12	02. kv. 12	01. kv. 12	01. kv. 14	03. kv. 11	02. kv. 11	01. kv. 11
Liten risiko	44,7 %	44,7 %	50,2 %	50,4 %	51,5 %	53,7 %	52,9 %	51,0 %	49,5 %	47,3 %	45,5 %	42,5 %	40,4 %
Moderat risiko	7,8 %	8,5 %	8,1 %	6,0 %	5,9 %	13,5 %	11,8 %	14,9 %	14,6 %	15,1 %	14,4 %	15,7 %	19,3 %
Normal risiko	28,0 %	26,1 %	23,1 %	24,9 %	24,1 %	18,0 %	20,0 %	18,1 %	17,7 %	17,5 %	19,0 %	22,5 %	21,4 %
Rimelig høy risiko	7,9 %	9,2 %	5,4 %	5,6 %	6,3 %	6,3 %	4,8 %	4,4 %	5,4 %	5,9 %	5,3 %	3,7 %	4,2 %
Høy risiko	8,8 %	8,8 %	10,0 %	9,7 %	9,2 %	8,5 %	10,5 %	11,7 %	12,9 %	14,3 %	15,8 %	15,5 %	9,0 %
Ikke scoret	2,7 %	2,7 %	3,2 %	3,3 %	3,1 %	0,0 %	0,0 %	0,0 %	0,0 %	0,0 %	0,0 %	0,0 %	5,6 %



### Lån

	01. kv. 14	04. kv. 13	03. kv. 13	02. kv. 13	01. kv. 13	04. kv. 12	03. kv. 12	02. kv. 12	01. kv. 12	04. kv. 11	03. kv. 11	02. kv. 11	01. kv. 11
Liten risiko	15,0 %	14,8 %	15,1 %	15,2 %	15,2 %	15,1 %	15,3 %	15,1 %	14,7 %	14,7 %	14,2 %	14,7 %	14,7 %
Moderat risiko	23,6 %	23,8 %	24,1 %	23,4 %	23,3 %	23,1 %	23,1 %	22,8 %	21,8 %	21,6 %	21,9 %	21,8 %	21,3 %
Normal risiko	45,8 %	45,2 %	44,9 %	45,3 %	45,3 %	45,3 %	45,2 %	45,2 %	45,5 %	45,6 %	45,4 %	44,3 %	43,3 %
Rimelig høy risiko	12,2 %	12,6 %	12,4 %	12,4 %	12,6 %	12,8 %	12,6 %	12,9 %	13,5 %	13,3 %	13,5 %	13,4 %	13,7 %
Høy risiko	3,5 %	3,6 %	3,5 %	3,6 %	3,5 %	3,7 %	3,7 %	4,0 %	4,3 %	4,8 %	5,0 %	5,8 %	6,2 %
Ikke scoret	0,0 %	0,0 %	0,0 %	0,0 %	0,0 %	0,0 %	0,0 %	0,0 %	0,0 %	0,0 %	0,0 %	0,0 %	0,7 %



### Inkasso i prosent av totalengasjement

	1. kv. 14	4. kv. 13	3. kv. 13	2. kv. 13	1. kv. 13	4. kv. 12	3. kv. 12	2. kv. 12	1. kv. 12	4. kv. 11	3. kv. 11	2. kv. 11	1. kv. 11
Lån inkasso i % av tot.eng.	5,3 %	5,2 %	4,6 %	5,0 %	5,1 %	5,1 %	4,9 %	5,2 %	5,0 %	4,9 %	5,0 %	5,8 %	6,8 %
Leasing inkasso i % av tot.eng.	18,5 %	15,0 %	16,7 %	15,4 %	9,3 %	8,6 %	10,7 %	10,9 %	8,0 %	9,3 %	9,1 %	9,0 %	8,7 %
Total inkasso i % av tot.eng.	5,5 %	5,3 %	4,8 %	5,2 %	5,1 %	5,2 %	5,0 %	5,3 %	5,1 %	5,0 %	5,1 %	5,9 %	6,9 %

